

Polítiques públiques, igualtat LGTBIQ+ i desenvolupament social

DATA: Dimecres 22 de gener
19.00 h

LLOC: Biblioteca de Rubí
c/Aribau 5, Rubí

Ponent

Amparo Huertas Bailén

[Directora InCom-UAB Comunicació LGTBI]

Moderador

Adrià Martin

[Director de la biblioteca de Rubí]



Ajuntament de Rubí



BIBLIOTECA
MUNICIPAL



/_amicsUAB



/amicsUAB



/amicsUAB



www.amicsuab.cat

*Cal confirmar assistència
a www.amicsuab.cat o
amics@uab.cat o 93.581.14.90*

Quins grups socials hi formen part del col·lectiu LGTBIQ+?

Realitat biològica complexa:
Aspectes anatòmics
Cromosomàtics
Desenvolupament hormonal

Construcció cultural que ha consolidat una societat binària: comportament masculí i comportament femení

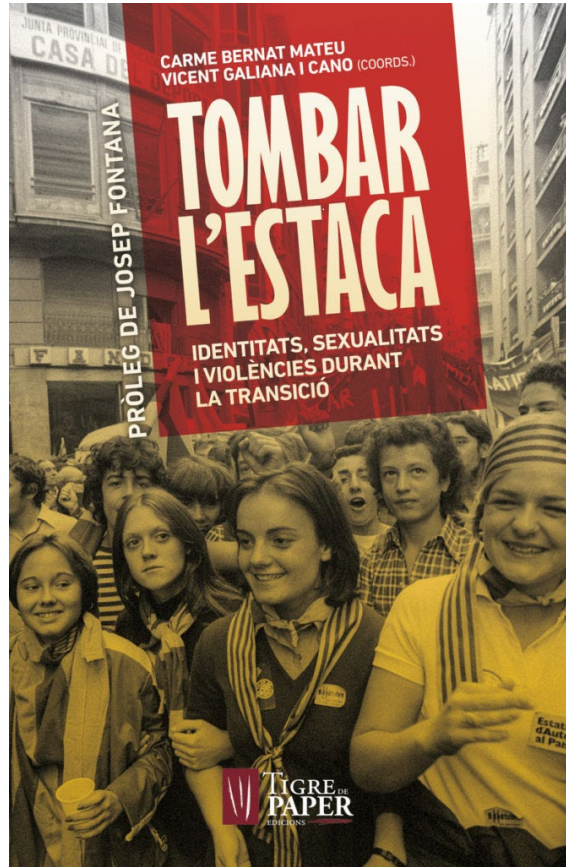
IDENTITATS de GÈNERE:
SEXE, SEXUALITAT, GÈNERE



Institut de la Comunicació
Universitat Autònoma de Barcelona



Institut de la Comunicació
Universitat Autònoma de Barcelona



Per poder arribar a polítiques públiques sòlides no es pot perdre el reconeixement de «consciència de grup»

En perill, per la seva elevada diversitat interna:

- No son categories socials tancades...
- Interessos (o motius de lluita) no sempre compartits
(la qüestió: Gestació subrogada)
- Punts de partida diferents

Desenvolupament de zones friendly (gays)
Invisibilitat lesbianes
Trans: té més possibilitats de formar part del contingut mediàtic

VIDES DISIDENTS I PATOLOGIES:

Perversió, “malas
compañías”, malalts
mentals...

Cabaret trans
Dia de l'orgull gay

Alberto Berzosa, Lucas Platero,
Juan Antonio Suárez y Gracia Trujillo (eds.)

Reimaginar la disidencia sexual en la España de los 70

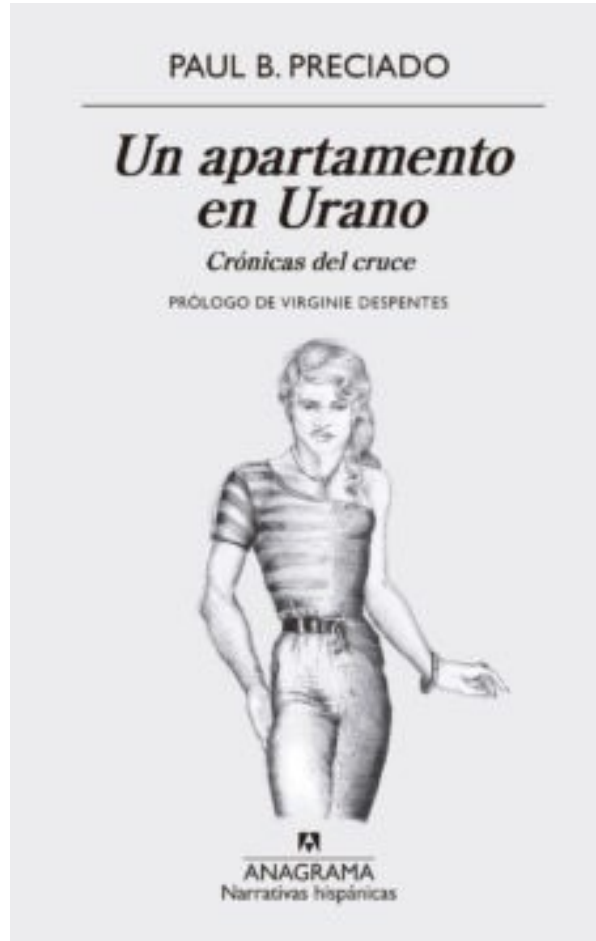
Redes, vidas, archivos



Institut de la Comunicació
Universitat Autònoma de Barcelona



Institut de la Comunicació
Universitat Autònoma de Barcelona



COSSOS (discurs mèdic)

Persones intersexuals:

«No em sento bé dins del meu cos»
(«Persones joves atrapades a cossos vells»)

Reassignació voluntària? del sexe

Reassignació forçada del sexe al moment de néixer. **Mutilació genital intersexual (MGI) – Tortura?**

Susan Stryker: «la transformació del cos/reassignació sexual respon a la necessitat de satisfer el criteri visual (l'efecte de ser natural)»

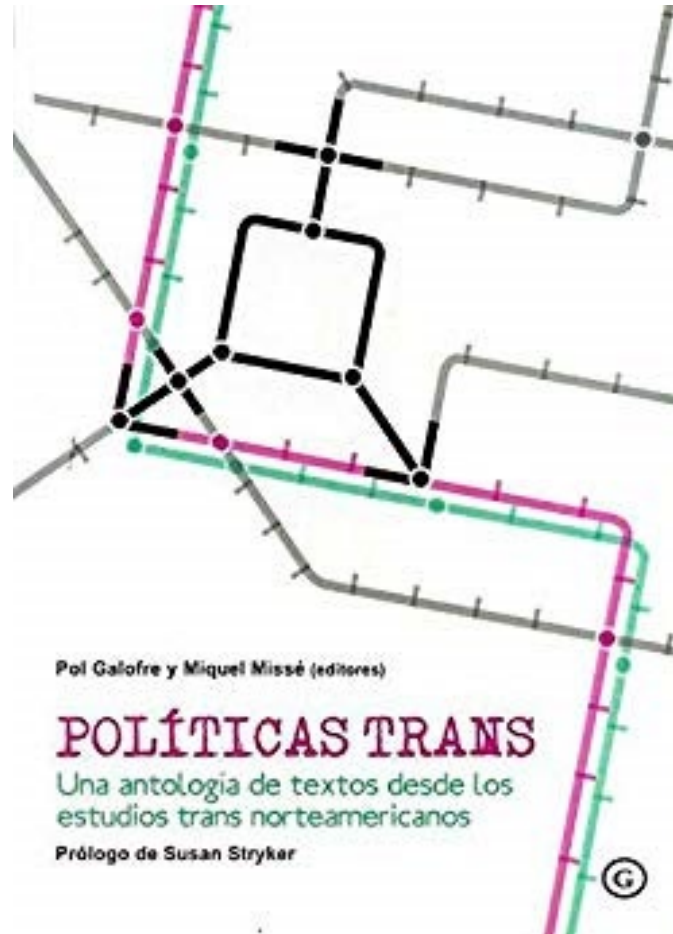


El procés cap a la normalitat social de les diverses identitats de gènere no és fàcil

- Clíniques de reproducció assistida
- Residències per la tercera edat
- Experts/es psicologia – atenció escolar

Revisió d'aspectes que es van considerar conquestes

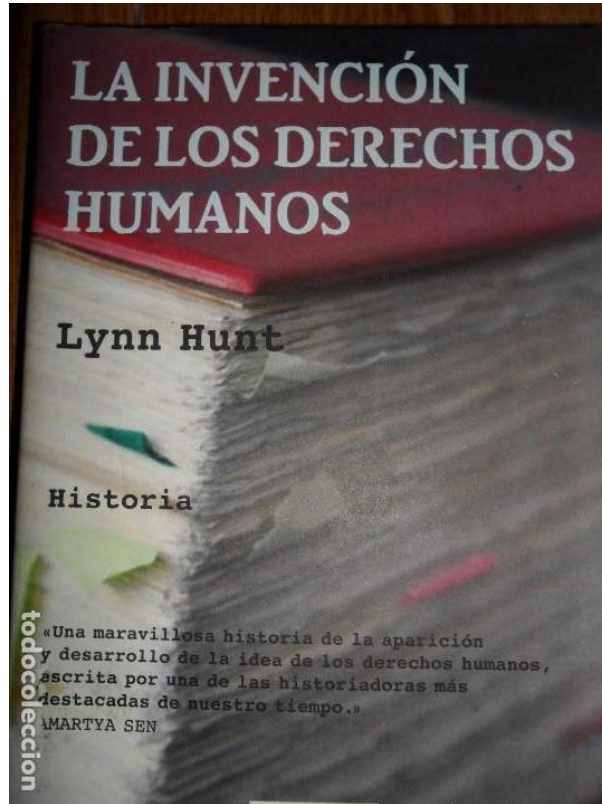
- *Mutilació genital intersexual (MGI)*
- *Reconstrucció del cos Trans*



Institut de la Comunicació
Universitat Autònoma de Barcelona



Institut de la Comunicació
Universitat Autònoma de Barcelona

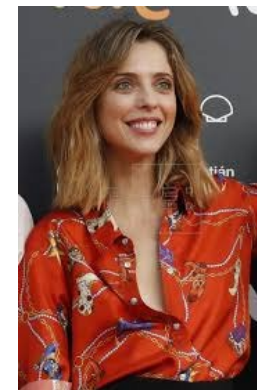
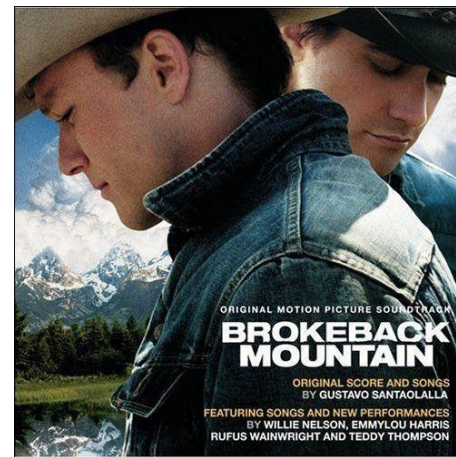
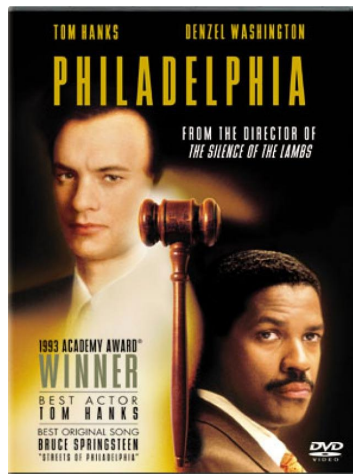
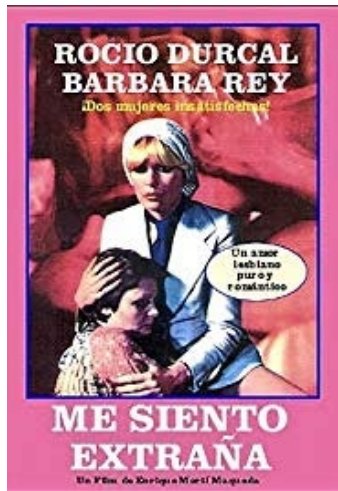


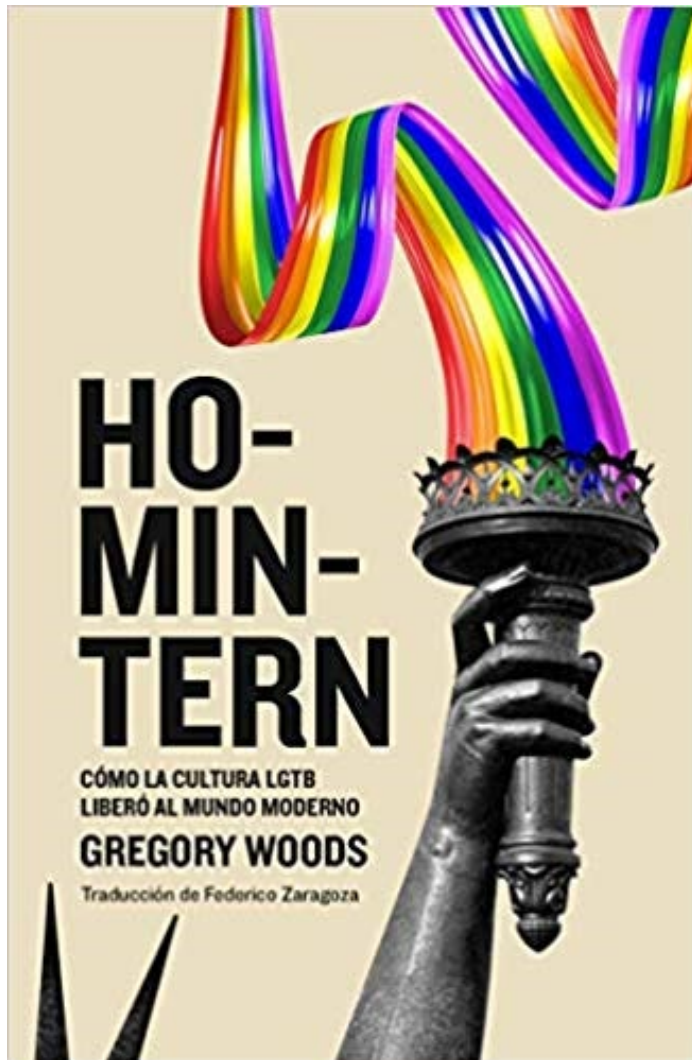
«CALDO DE CULTIVO»
Educació

El debat obert fa que els canvis siguin imaginables

Aconseguir els drets no implica que
automàticament s'oblidin els prejudicis

**QUINS SÓN ELS MODELS DE REPRODUCCIÓ
SOCIAL?**





Moltes gràcies!

Amparo.huertas@uab.cat



inCOM UAB

Institut de la Comunicació
Universitat Autònoma de Barcelona